

Pandemia de Influenza: Preparação do Brasil

Fernando Barros

Departamento de Vigilância Epidemiológica

**SECRETARIA DE VIGILÂNCIA EM SAÚDE
MINISTÉRIO DA SAÚDE**

Setembro de 2006

Influenza

Três situações distintas para a saúde pública:

- **Influenza Sazonal** → **Problema Permanente**
- **Gripe Aviária** → **Problema Atual**
- **Pandemia** → **Problema Futuro e Incerto**

Influenza

Três situações distintas para a saúde pública:

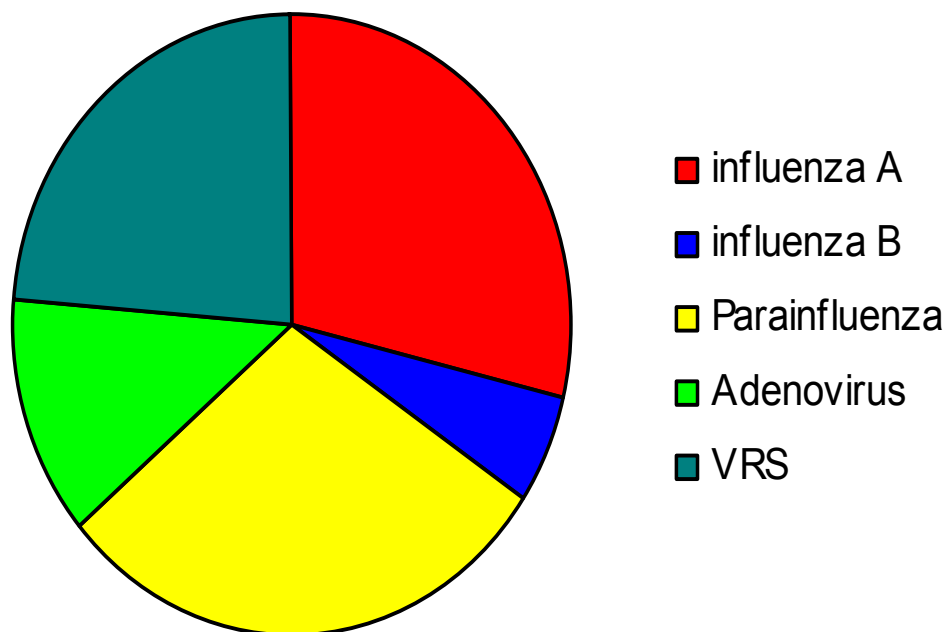
- **Influenza Sazonal** →
- Gripe Aviária →
- Pandemia →

Problema Permanente



- **3 a 4 mil mortes por ano**
- **95% das mortes ocorrem em idosos.**
- **Complicação mais freqüente- pneumonia bacteriana (2ª causa de internação em idosos).** 2000; Fedson,1995
- **Hospitalizações por pneumonia e gripe no Brasil:**
- **6,48/1000 habitantes (60-69 anos)** DATASUS 2004.
- **13,39/1000 habitantes (70 - 79 anos)** DATASUS 2004
- **29,17/1000 habitantes (80 ou mais anos)** DATASUS, 1997

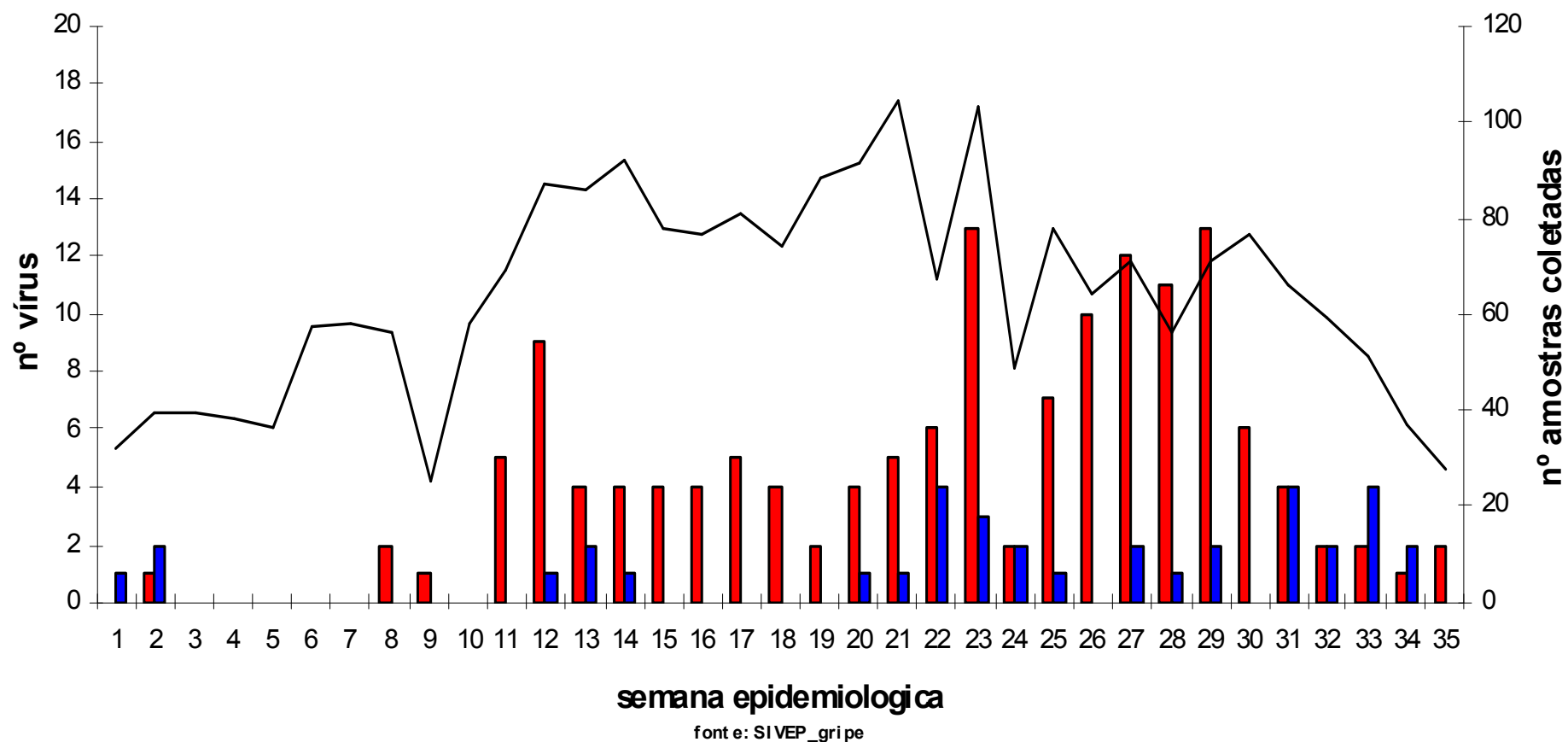
Vírus respiratórios identificados por imunofluorescência nas unidades sentinelas, Brasil, 2006





Secretaria de Vigilância em Saúde

Virus Influenza A e B identificados por imunofluorescência nas unidades sentinelas, Brasil, 2006*



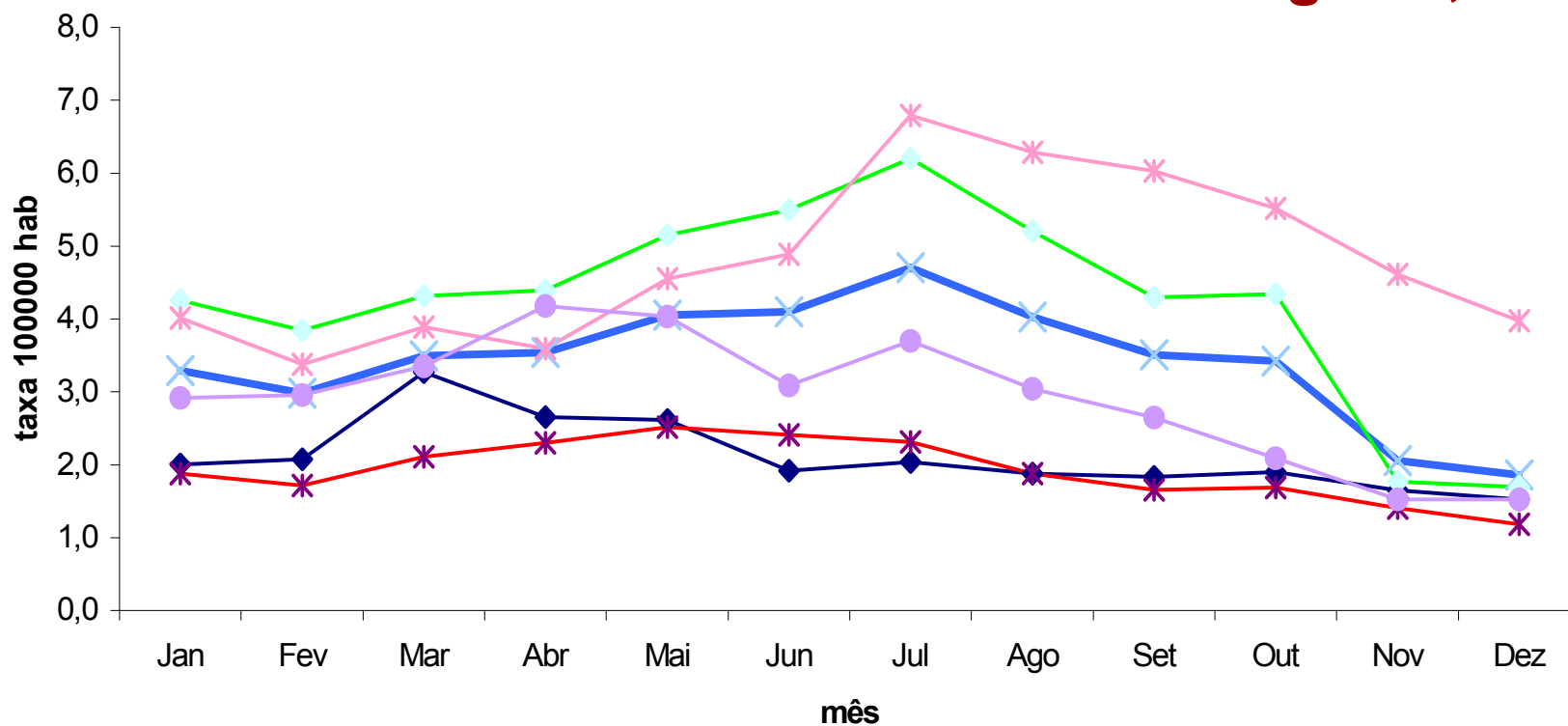
Fonte: Sivep_Gripe – SVS/MS

Flu A Flu B — total de amostras



Secretaria de Vigilância em Saúde

Taxas de Mortalidade por Influenza e causas associadas. Brasil e Regiões, 2005



—x— BRASIL —◆— NORTE —*— NORDESTE —◆— SUDESTE —*— SUL —●— CENTRO-OESTE

Fonte: SVS/MS

Influenza

Três situações distintas para a saúde pública:

• Influenza Sazonal → Problema Permanente

• **Gripe Aviária** → **Problema Atual**

• Pandemia →



erto

Influenza

Três situações distintas para a saúde pública:

- Influenza Sazonal →
- Gripe Aviária →
- **Pandemia** →



Problema Futuro e Incerto

NÃO sabemos sobre a próxima pandemia

- **Probabilidade exata de ocorrência**
- **Quando vai ocorrer**
- **Onde vai começar**
- **Qual será a cepa pandêmica**
 - **H5N1 é a mais provável**
- **Qual será o grau de patogenicidade da nova cepa pandêmica**
 - **Igual a gripe Espanhola ?**
 - **Mais grave do que a gripe Espanhola?**
 - **Igual às gripes Asiática e de Hong Kong?**

- **Que na história nunca tivemos tantas oportunidades de gerar uma cepa pandêmica**
- **Que o vírus H5N1 tornou-se enzoótico na Ásia e que com o aumentando da oportunidade de infecção humana aumenta o risco da emergência de uma cepa pandêmica**
- **Que temos que estar preparados**



Secretaria de Vigilância em Saúde

Fatores para a Emergência de uma Pandemia

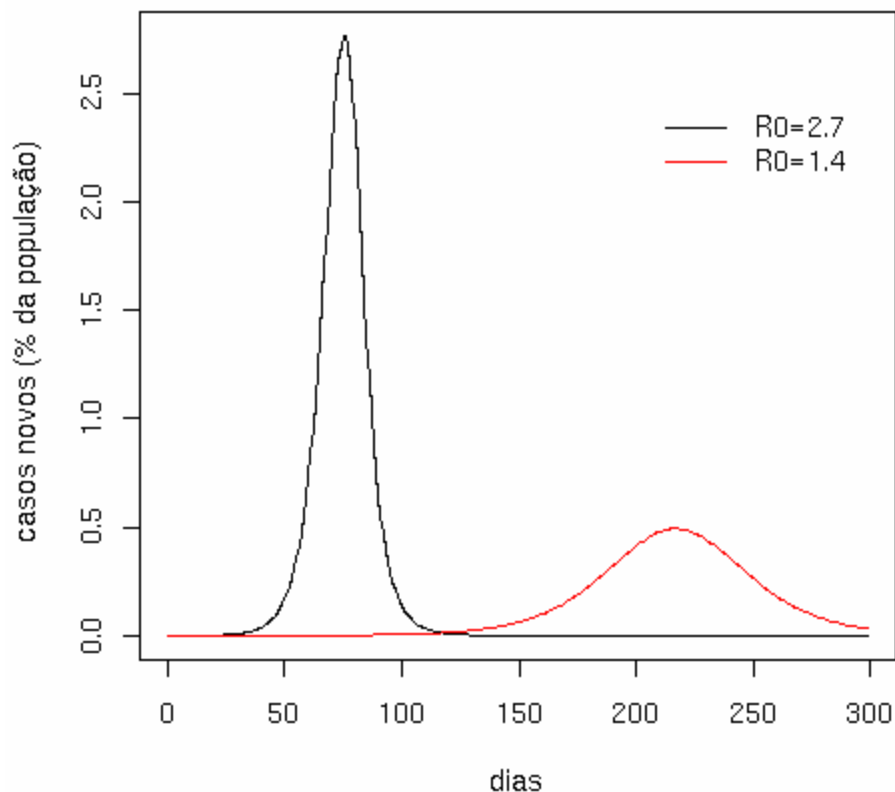
Plano de Brasileiro de Preparação para Pandemia de Influenza

- **Surgimento de nova cepa Influenza A**
- **Eficiência da transmissão do agente infeccioso**
- **Patogenicidade e a virulência da nova cepa**
- **População com pouca ou nenhuma imunidade a esta nova cepa**
- **Taxas de contato efetivo**
- **Grau de desenvolvimento científico e tecnológico da sociedade**
- **Capacidade de resposta rápida das autoridades de saúde pública**



- 1) É parte integrante do processo de adaptação do país ao novo RSI**
- 2) Medidas estruturantes, baseadas em evidências científicas**

Curvas Epidêmicas



No. de eventos esperados no pico da pandemia

Pandemia de baixa transmissibilidade ($R_0 = 1.4$)

Eventos (1:100.000)	Otimista	Intermed	Pessimista
Casos	96	132	182
Complicações	13,2	28,4	70,5
Hospitalizações	0,9	3,7	17,6

Pandemia de alta transmissibilidade ($R_0 = 2.8$)

Eventos (1:100.000)	Otimista	Intermed	Pessimista
Casos	448	660	914
Complicações	57,2	124,2	308,5
Hospitalizações	3,5	16,1	77,1

Fonte: BRASIL. Ministério da Saúde. Secretaria de Vigilância em Saúde. *Plano Brasileiro de Preparação para Pandemia de Influenza, abril de 2006.*



Secretaria de Vigilância em Saúde

Grupo Executivo Interministerial (Decreto Presidencial de 24/10/05)

Ministério da Saúde

- **Secretaria Executiva**
- **Secretaria de Vigilância em Saúde**
- **ANVISA**

Presidência da República

- **Casa Civil**
- **Gabinete de Segurança Institucional/PRE**

Ministério da Fazenda

Ministério do Planejamento, Orçamento e Gestão

Ministério da Agricultura, Pecuária e Abastecimento

Ministério da Integração Nacional

Ministério das Relações Exteriores

Ministério da Justiça

Ministério da Defesa



Objetivos Gerais

Plano de Brasileiro de Preparação para Pandemia de Influenza

- **Reduzir os efeitos da disseminação de uma cepa pandêmica do vírus influenza sobre a morbimortalidade**
- **Reduzir as repercussões de uma pandemia de influenza na economia e no funcionamento dos serviços essenciais do país**

Objetivos Específicos

Plano de Brasileiro de Preparação para Pandemia de Influenza

- Retardar a introdução/disseminação de um novo subtipo viral na população brasileira
- Fortalecer a infra-estrutura sanitária do país
- Fortalecer os mecanismos de cooperação e articulação técnica no âmbito da administração pública federal



Objetivos Específicos

Plano de Brasileiro de Preparação para Pandemia de Influenza

- **Desenvolver e ou fortalecer os mecanismos jurídicos e político-gerenciais necessários para apoiar o processo de tomada de decisão nas situações de emergência em Saúde Pública**
- **Desenvolver e ou fortalecer os mecanismos de cooperação com centros de produção de conhecimento científico e tecnológico**
- **Desenvolver e ou fortalecer os mecanismos de cooperação internacional.**



Conteúdo (3a. versão)

Plano de Brasileiro de Preparação para Pandemia de Influenza

Apresentação

Introdução

Capítulo 1: O risco de uma nova pandemia de influenza

Capítulo 2: A vigilância epidemiológica da influenza humana

Capítulo 3: Diagnóstico laboratorial dos vírus influenza

Capítulo 4: Ações de imunização

Capítulo 5: Vigilância em portos, aeroportos, fronteiras e recintos alfandegados

Capítulo 6: Atenção à Saúde

Capítulo 7: Planejamento de Comunicação do Governo Federal

Capítulo 8 : Aspectos jurídicos

Anexos



1. Expansão e aprimoramento do Sistema de Vigilância Epidemiológica da Influenza

- Aumentar a cobertura do Sistema**
- Implementar a análise epidemiológica**
- Expansão da rede de laboratórios**
- Melhorar o gerenciamento do Sistema**

2. Fortalecimento da capacidade de resposta rápida

- Protocolo para Investigação de surto**
- Ações específicas de vigilância em aeroportos e portos**
- CIEVS/SVS**
- Incentivo a estruturação de unidades de resposta rápida nas SES**
- Vigilância em sítios de aves migratórias**



Portaria SVS no. 05/2006 (Influenza)

NOTIFICAÇÃO IMEDIATA (em no máximo 24 h.)

- **Caso suspeito ou confirmado de influenza humana por um novo subtipo viral**
- **Surto ou agregação de casos ou óbitos de influenza humana**
- **Epizootias e/ou mortes de animais cuja suspeita seja HPAI**
- **Resultados laboratoriais de casos individuais de influenza por novo subtipo viral e de amostras procedentes de investigação de surtos de influenza humana**

a) Casos suspeitos de infecção por novo subtipo viral:

indivíduos com história de febre elevada (pelo menos 38° C) + tosse OU dor de garganta OU dispnéia E a seguinte história de exposição nos últimos 10 dias:

- **a áreas afetadas pela epizootia de H5N1**
- **a pessoas comprovadamente infectadas por H5N1 ou que, nas áreas afetadas pela epizootia, tenham morrido de doença respiratória grave sem diagnóstico**
- **manuseio de amostras clínicas de pacientes e de aves comprovadamente infectados por H5N1 ou manuseio deste vírus em laboratório (exposição ocupacional)**

b) Surto Síndrome gripal (influenza sazonal)

- Institucional
- Hospitalar

c) Surto comunitário: corresponde a disseminação da infecção na comunidade

ÁREA FÍSICA DO CIEVS



- 3. Conclusão do processo de transferência de tecnologia para a produção nacional de vacinas (influenza sazonal e pandêmica)**
- 4. Fortalecimento da infra-estrutura de atenção à saúde**
 - Contratualização HU**
 - Estudos para a formulação do oseltamivir**
- 5. Fortalecimento dos mecanismos político-gerenciais**
 - Revisão da legislação de vigilância (adequação ao novo RSI)**

3. Conclusão do processo de transferência de tecnologia para a produção nacional de vacinas (influenza sazonal e pandêmica)

4. Fortalecimento da infra-estrutura de atenção à saúde

- Contratualização HU**
- Estudos para a formulação do oseltamivir**
- Produção de material para capacitação técnica**

5. Fortalecimento dos mecanismos político-gerenciais

- Revisão da legislação de vigilância (adequação ao novo RSI)**
- Interligação das salas de situação do MS/MAPA/MD/MIR/GSI**
- Elaboração do Planejamento de Comunicação Social do Governo Federal**
- Portarias Interministeriais**
- Processo de avaliação dos Planos Estaduais**
- Pacto Gestão**

SVS

gripe@saude.gov.br

(61) 3315 2729 e (61) 3315 3520

www.saude.gov.br/svs